

Aktuální trendy v zaměstnávání lidí se zdravotním postižením

Hana Potměšilová

Praha, 24. ledna 2024

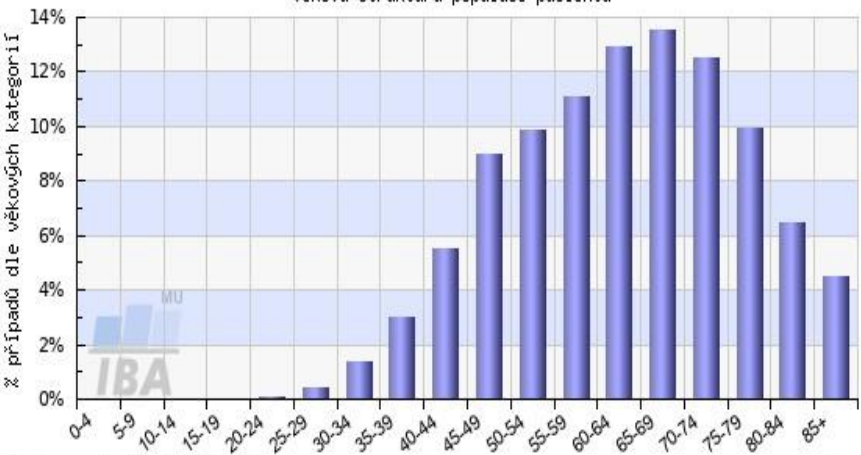


Kdo je to člověk se zdravotním postižením?

Příznaky celiakie

Nadýmání **Nevolnost** **Únava** **Průjem**
Žaludeční potíže **Úbytek váhy** **Bolesti břicha** **Bolesti hlavy**

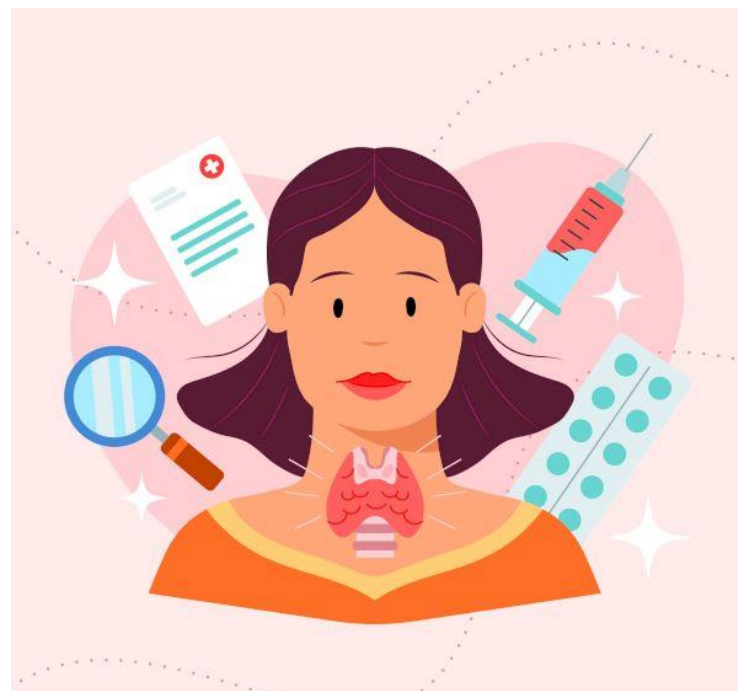
C58 - ZN prsu - Incidence, ženy
věková struktura populace pacientů



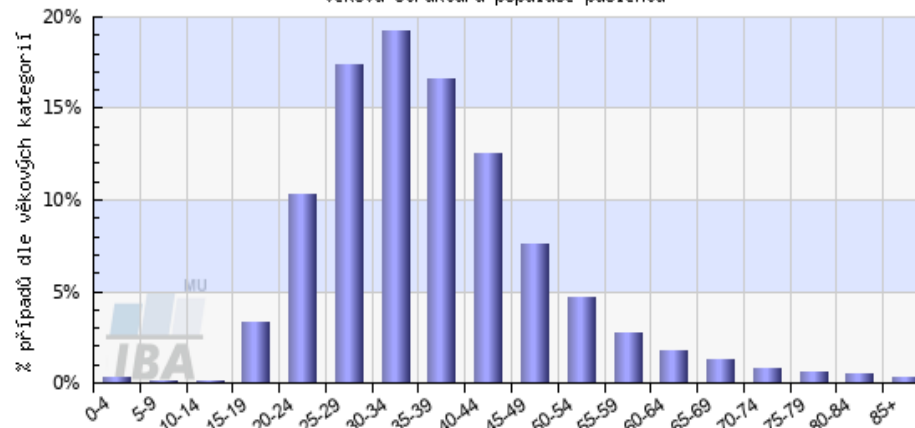
Analyzovaná data: N=229535
CZ General

<http://www.svod.cz>

Zdroj dat: ÚZIS ČR



C62 - ZN varlete - Incidence, muži
věková struktura populace pacientů



Analyzovaná data: N=16454

<http://www.svod.cz>

Zdroj dat: ÚZIS ČR

Jak se migréna projevuje?

Úporná bolest hlavy **Bolest očí**
Bolest je častěji jen v jedné polovině hlavy **Únava**
Nauzea a zvracení **Citlivost na světlo, hluk a pachy**

Jak se chránit před astmatickými záchvaty v zimě?

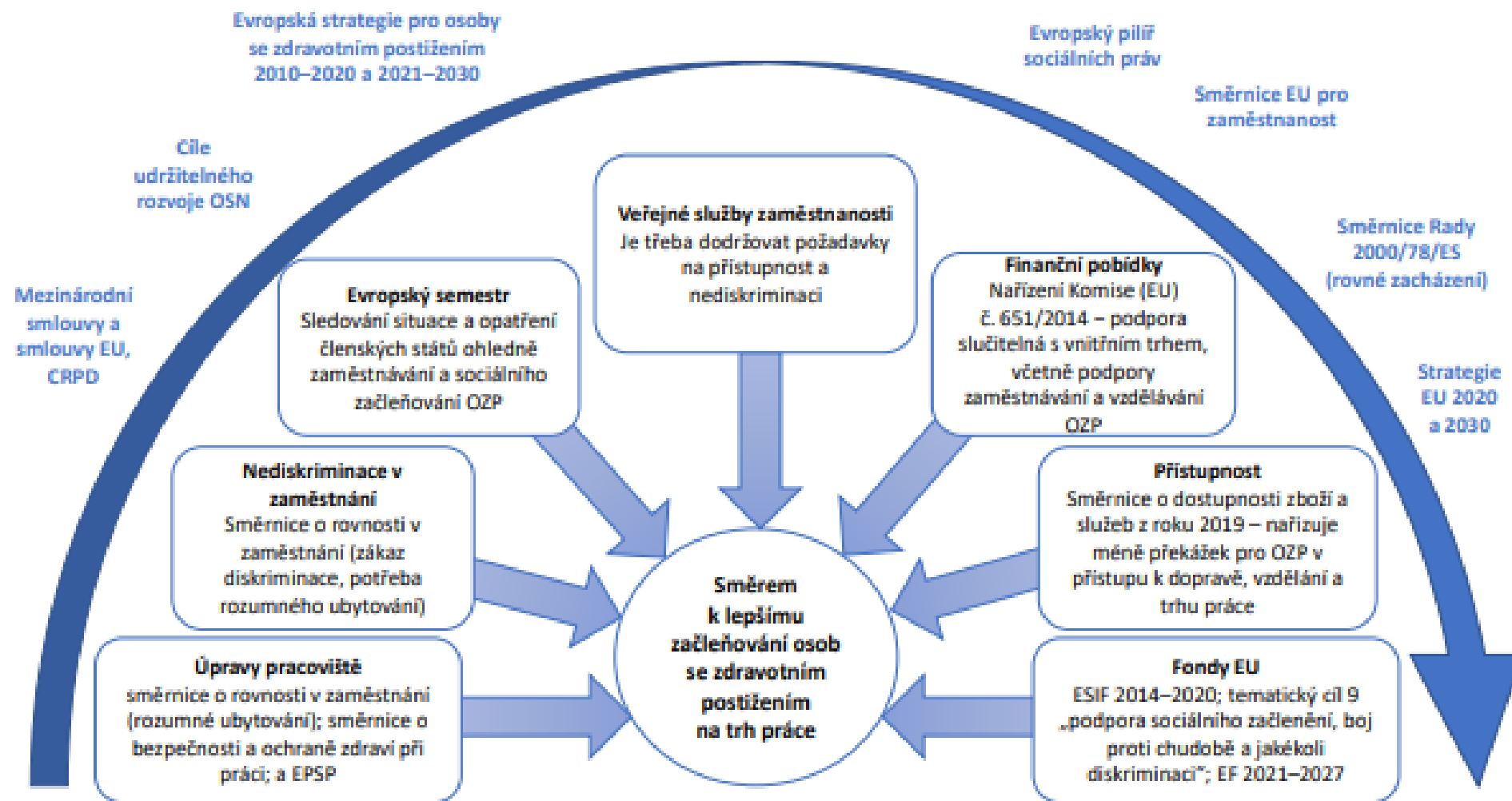
- Vyhýbání se chladnému vzduchu.
- Zvládnání stresu.
- Vnitřní kvalita vzduchu.
- Správná výživa a hydratace.
- Při pobytu venku je dobré dýchat přes šálu nebo masku, která pomůže ohřát a zvlhčit vdechovaný vzduch.
- Během extrémně chladných dnů je vhodnější přesunout fyzické aktivity dovnitř.
- Snažte se zůstat aktivní, ale preferujte cvičení uvnitř během velmi chladných dnů.

Zdravotní postižení

pojem osoba se zdravotním postižením (OZP) dříve = „občan se změněnou pracovní schopností“

 přechodně nebo trvale

Společné aktivity napříč EU



Zdroj: Eurofound (2021, úprava autoři).

Pozn.: EPSP - Evropský pilíř sociálních práv, ESIF - Evropské strukturální a investiční fondy, OZP - Osoby se zdravotním postižením, CRPD - Úmluva OSN o lidských právech zdravotně postižených, EF - Evropské fondy

Povinnosti zaměstnavatelů na otevřeném trhu práce pro rok 2024

3 způsoby plnění povinnosti

- ✓ Zaměstnávání kolegů a kolegyně v 1., 2. či 3. stupni ID + OZZ
- ✓ **Odvodem** do státního rozpočtu ve výši 2,5 násobku průměrné mzdy ve sledovaném roce za každou chybějící OZP. Průměrná mzda za I. až III. čtvrtletí roku 2023, činila 42 427,- Kč. Tedy 106 068 Kč/1 chybějící osoba
- ✓ Nákupem výrobků nebo služeb od zaměstnavatelů, kteří mají vymezeno více než 50% chráněných pracovních míst pro OZP zaměstnance a to ve výši 7 násobku průměrné mzdy ve sledovaném roce za každou chybějící OZP **tzv. náhradní plnění** → 296 989,-Kč Kč ročně za jednoho chybějícího kolegu se ZP.

- **Pokud si má subjekt náhradní plnění uplatnit, musí ho v daný rok uhradit**

Revize náhradního plnění – stojí za ním opravdu práce lidí se zdravotním postižením?

Coba covidu toho hodně změnila...!

Vše nám stanoví vyhláška „O posuzování invalidity“ č. 359/2009 Sb.

Osoba uznaná invalidní ve třetím stupni /invalidní důchod/započítává se 3x

Osoba uznaná invalidní ve druhém stupni /invalidní důchod/započítává se 1x

Osoba uznaná invalidní v prvním stupni /invalidní důchod/započítává se 1x

Osoba zdravotně znevýhodněná (OZZ)

Tito lidé nepobírají invalidní důchod ani žádné podpůrné státní dávky , ale z pohledu zákona o zaměstnanosti se řadí mezi lidi se zdravotním postižením/ započítává se 1x

Na co stále narážíme?

nejednotnost rozhodování posuzování o invaliditě v souvislosti
se zaměstnáním



obavy nastupovat do práce

Další výhody pro zaměstnavatele/ výhoda pro OZP

Pokud dá člověku se ze zdravotním znevýhodněním či postižením práci má nárok na:

- slevu na dani z příjmů 18 000,-/60 000,-Kč/1 osoba
- 5% slevu na sociálním pojištění pro zaměstnavatele při zaměstnání OZP na zkrácený pracovní úvazek (8 – 30 hodin týdně)
- **projekty Úřadů práce – výrazné novinky od ledna 2024**
 - za chvíli se dozvíme podrobnosti 😊

Příklad I.

- Celkem zaměstnanců **50**
- Povinný podíl (výpočet) **2**
- Skutečně zaměstnáno OZP **0**

Rozdíl mezi povinným podílem OZP a skutečně zaměstnanými OZP jsou 2 osoby.

Odvod do státního rozpočtu výpočet: **212 136,- Kč**

Náhradní plnění výpočet: **593 978,- Kč (bez DPH)**

Příklad II. – továrna

- Celkem zaměstnanců **213**
- Povinný podíl (výpočet) **8,5**
- Skutečně zaměstnáno OZP **0**

Rozdíl mezi povinným podílem OZP a skutečně zaměstnanými OZP je 8,5 osoby.

- Odvod do státního rozpočtu výpočet: **901 578,- Kč**
- Náhradní plnění výpočet: **2 524 406,5 Kč**

Individuální přístup a KOMUNIKACE

jsou zcela nezbytné!

Chráněný trh práce

- zaměstnavatelé s více než 50% OZP
- příspěvek podle §78a Zákona o zaměstnanosti na mzdové náklady
 - 75% mzdových nákladů
 - 13 600 Kč - OZP
 - 5 000 Kč – OZZ
 - Možnost dočerpat 1 000,- na zvýšené režijní náklady (vzdělávání, asistence atd.)
- mohou poskytovat zboží/ služby v režimu tzv. náhradního plnění pro otevřený trh práce
- cca 3500 subjektů s více než 70 000 zaměstnanci
- Limit na náhradní plnění pro rok 2024 se rovná 1 187 956,- Kč na jednoho ZP pracovníka (tedy 28 násobku průměrné měsíční mzdy za předchozí rok).

Sociální podnikání – nové možnosti naplňování principů ESG, tedy nejen náhradního plnění

Náhradní plnění, které dává skutečnou práci lidem se zdravotním postižením

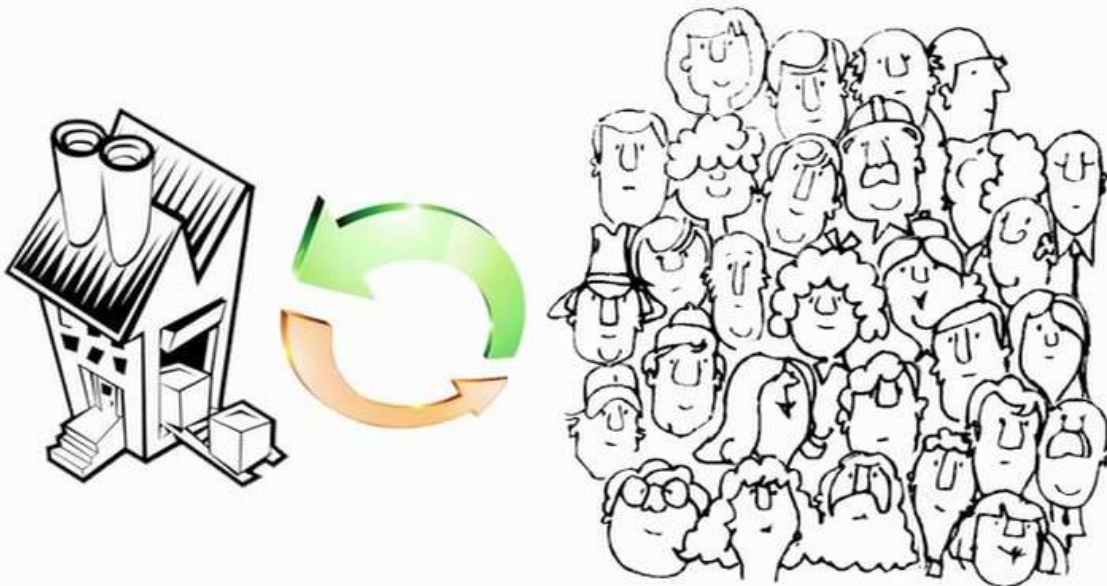
Principy sociálního podniku

Sada rozpoznávacích znaků pro sociální podnik platná dle výzvy 024 OPZ+

1. Společensky prospěšný cíl	2. Sociální prospěch	3. Ekonomický prospěch	4. Environmentální prospěch	5. Místní prospěch
<p>1a) společensky prospěšný cíl zaměstnávání a sociálního začleňování osob znevýhodněných na trhu práce formulován v zakládacích dokumentech</p> <p>firemní kultura</p> <p>obchodní etika a etický kodex</p> <p>transparentnost</p> <p>řízení rizik</p> <p>compliance</p>	<p>2a) integrace osob ze znevýhodněných skupin</p> <p>2b) účast zaměstnanců a členů na směřování podniku</p>	<p>3a) případný zisk používán přednostně pro rozvoj sociálního podniku a/nebo pro naplnění jeho společensky prospěšných cílů</p> <p>3b) nezávislost (autonomie) v manažerském rozhodování a řízení na externích zakladatelích nebo zřizovatelích</p> <p>3c) alespoň minimální podíl tržeb z prodeje výrobků a služeb na celkových výnosech</p>	<p>4a) zohledňování environmentálních aspektů výroby i spotřeby a/nebo provozování aktivit prospívajících životnímu prostředí</p> <p>Recyklace a principy cirkulární ekonomiky</p> <p>Kvalita vody a vodní zdroje</p> <p>Příležitost pro životní prostředí</p> <ul style="list-style-type: none"> • čisté technologie • zelené budovy • inovace a digitalizace 	<p>5a) uspokojování potřeb místní komunity a místní poptávky</p> <p>5b) využívání přednostně místních zdrojů</p> <p>5c) spolupráce sociálního podniku s místními aktéry</p>

Propojení otevřeného trhu práce a sociálních podniků

- ✓ V České republice existuje přes 230 sociálních podniků
- ✓ **Web České sociální podnikání**, který provozuje Ministerstvo práce a sociálních věcí, a to v různých oborech
- ✓ Díky svému sociálnímu zaměření sociální podniky vytvářejí nejen pracovní příležitosti, ale také přispívají ke zlepšování kvality života v mnoha oblastech.
- ✓ Pracovní příležitost dávají už nyní tisícům lidí



Působnost

- **Ekologické zemědělství a potravinářství**
 - **Vzdělávání a kultura**
 - **Ochrana přírody**
 - **Sociální služby**
- **Zpracování surovin a recyklace**
 - **Bydlení a výstavba**
 - **Doprava a logistika**



C2 General

NATUR
SAPOR
KOLARSKÉ
COLD BREW



Pražíme s úctou k přírodě i lidem



Re
veni
um

Kde hledat motivaci? Třeba v ceně „Zlatá vážka“

Vyzdvihuje inovativní projekt, nejzajímavější spolupráci mezi sociálním podnikem a státní správou, samosprávou, korporátem, vysokou školou.

<https://www.youtube.com/watch?v=0XPFWa4Ps6E>



Malá srdcovka – naše nominace na Zlatou vážku

<https://www.youtube.com/watch?v=5t6GDy-68IY>



ESG a jeho pro pojení na sociální podnikání

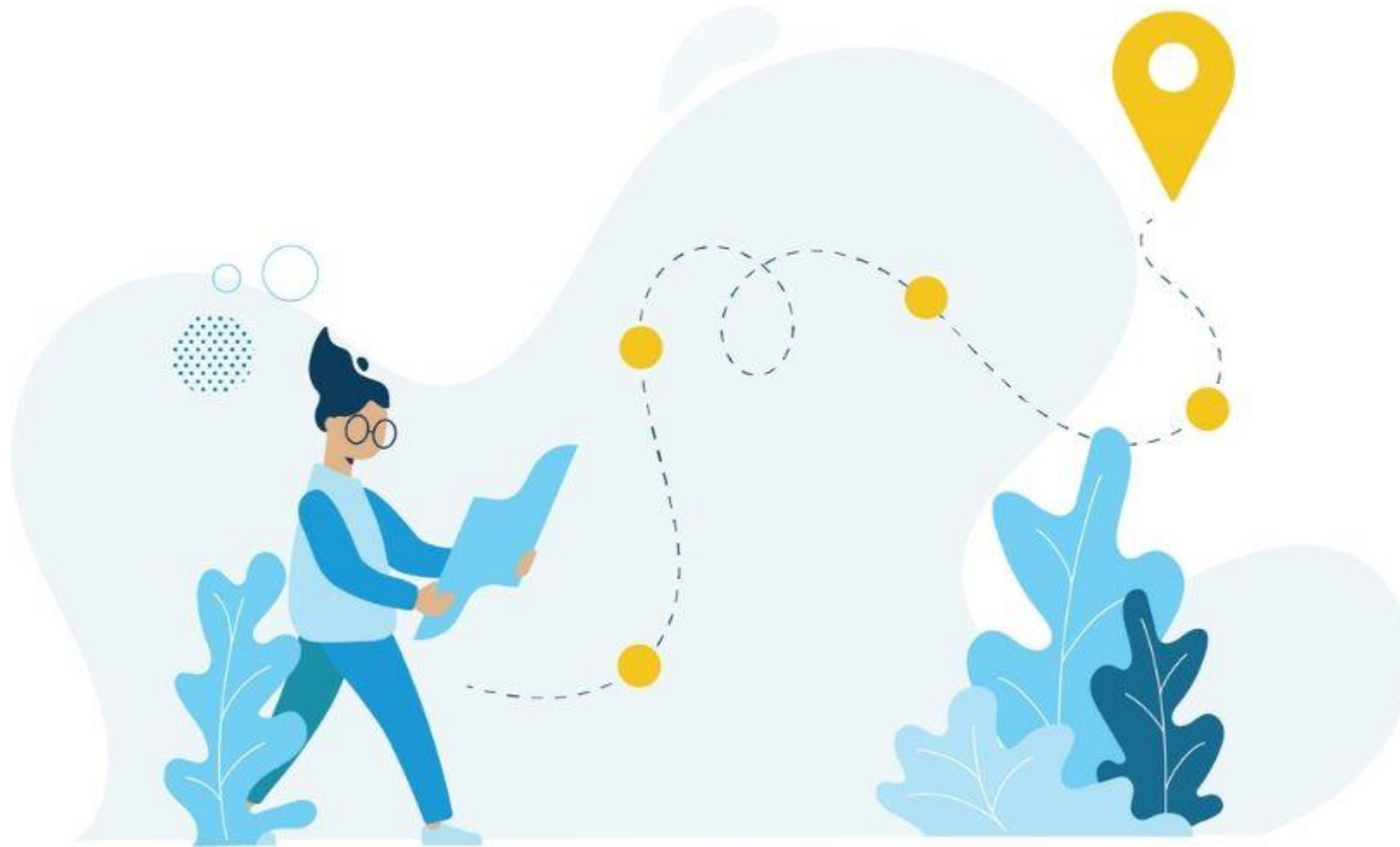
Firemní udržitelnost se s ohledem na principy ESG reportingu snaží minimalizovat hrozby plynoucí z environmentálních, sociálních a řídicích aspektů.

Zároveň se snaží proaktivně hledat veškeré možnosti, jak získat výhodu z integrace ESG principů do firemních činností.

A jednou z možností je právě spolupráce se sociálními podniky.



Kdy a jak se vydáte na tu pro vás nej cestu právě u vás?



Hana Potměšilová

Revenium, z. s.

hana.potmesilova@revenium.cz